

**SKYLIFT**



**TRABAJAMOS CON SEGURIDAD**



# NUESTROS SERVICIOS

Somos la solución más segura para trabajos en alturas y para ello contamos con los siguientes servicios

1. Renta de manlift de 11 a 41,5 mts.
2. Renta de plataformas tipo tijera hasta 12 mts
3. Mantenimientos en alturas
4. Mantenimiento preventivo y correctivo de equipos de elevación
5. Capacitación de operadores



# QUIENES SOMOS

En SKYLIFT, no solo alquilamos manlift y plataformas de tijera, somos la solución más segura, pues también contamos con operadores capacitados y certificados con años de experiencia.

Nuestra misión es tener el elevador y personal con las especificaciones requeridas para que su trabajo en alturas sea el más seguro posible.

Nuestra empresa propone soluciones válidas a las exigencias de elevación VERTICAL y desplazamiento HORIZONTAL de manera rápida, cómoda y segura en cualquier proyecto de instalación, mantenimiento y construcción civil e industrial.

Nuestros equipos al igual que nuestros operadores, cumplen con los más altos estándares de seguridad tanto nacionales como Internacionales del trabajo en alturas.

Tenemos los equipos que usted necesita para llevar cabo su proyecto con seguridad, rapidez y economía.

## GARANTIA DE SERVICIO

### NUESTROS CLIENTES

Nuestra diversa base de clientes incluye la construcción, empresas industriales, empresas de servicios y contratistas independientes. La mayoría de nuestros clientes se alinean con tres categorías: aproximadamente el 50% son no-construcción, tales como empresas industriales; El 46% son de construcción no residencial; y el 4% son residenciales. Proporcionamos a cada cliente la mejor gente, equipos y soluciones para su trabajo en alturas.

En ROLIFT RENTAL SAS creemos que nuestro éxito depende de brindar un servicio excelente, entregando productos seguros y de calidad a nuestros valiosos clientes.

Nos esforzamos por satisfacer sus necesidades mediante la gestión de nuestras operaciones de una manera honesta y veraz.

Creemos que nuestra integridad y reputación se basan en nuestra dedicación a servir de la manera más eficiente, adecuada y confiable posible.

## **NUESTROS VALORES**

### **ORIENTADO AL CLIENTE**

Apoyar con entusiasmo los mejores intereses de nuestros clientes y desarrollar las mejores formas para satisfacer su necesidad

### **SEGURIDAD ANTE TODO**

Siempre actuar y requerir que los demás actúen de tal manera que la seguridad de nuestros empleados, clientes y la comunidad este en primer lugar.

### **ETICA, INTEGRIDAD Y DISCIPLINA**

Siempre hacer lo correcto y respetar los compromisos.

### **TRABAJO EN EQUIPO**

Una de nuestras bases para el éxito es el ambiente de colaboración, cooperación eficaz y trabajo en equipo, por eso nos empeñamos en construir un lugar de trabajo diverso que desafía a nuestros empleados a crecer profesionalmente y realizar su trabajo en equipo en todo lo que hacen

### **LIDERAZGO VISIBLE**

Para recorrer el camino; hay que dar ejemplo y hacer siempre lo mismo con un sentido de humildad y responsabilidad

### **PENSANDO EN LA COMUNIDAD**

Ser un ciudadano sobresaliente y ayudar al prójimo en todo momento en todos los sentidos. Ser responsables con el ambiente y hacer que los demás también lo sean.

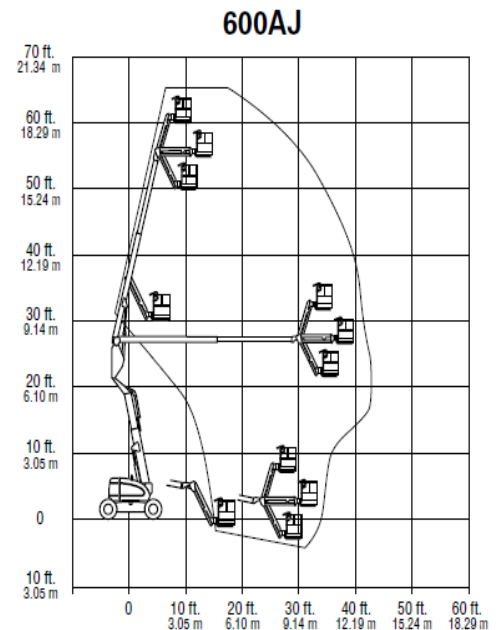
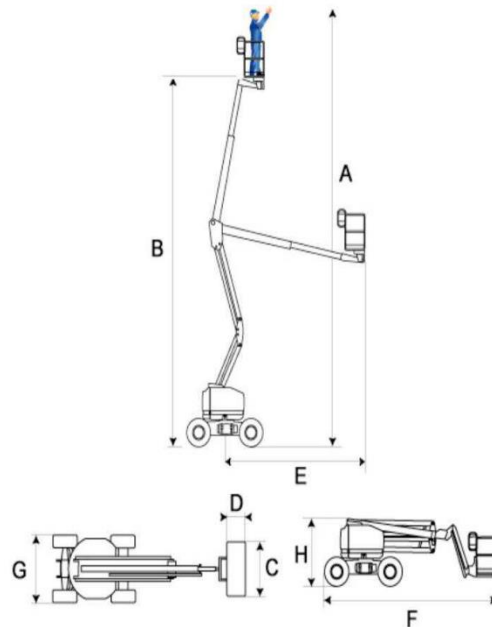
### **MEJORA CONTINUA**

Para fomentar una cultura que permite a los empleados mejorar la calidad y la eficiencia, por eso estamos en constante aprendizaje con la creencia que la mejora continua nos permite convertirnos en los mejores socios para nuestros clientes y para crecer como empresa e individuos.

# Brazos articulados o Manlift

## Brazo Articulado Diésel JLG600AJ

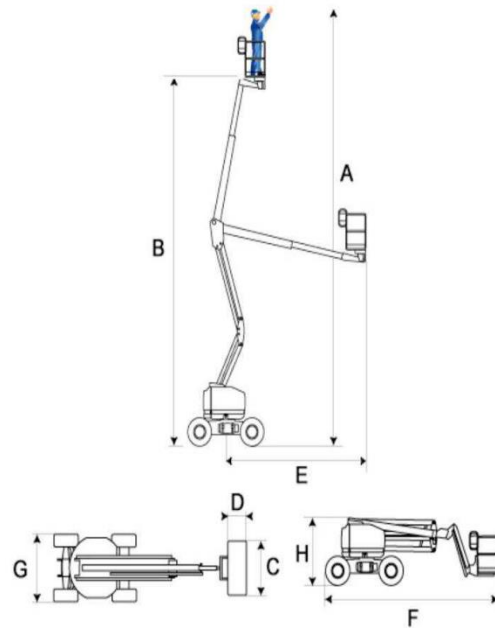
CARACTERISTICA	600 AJ
Altura de trabajo A	20.47 mts
Altura de plataforma B	18.47 mts
Capacidad de plataforma	227 kg.
Dimensión canasta CXD	1.83X0.91mts
Alcance horizontal E	12.10 mts
Largo de equipo F	8.83 mts
Ancho del equipo G	2.44 mts
Altura Recogida H	2.54 mts
Altura articulación del Brazo	8.10 mts
Rotación Torreta	360
Rotación canastilla	180
Movimiento JIB	+70/-60
Pendiente máxima	45%
Motor	Diésel
Tracción	4x4
Peso del equipo	10.455 kg.



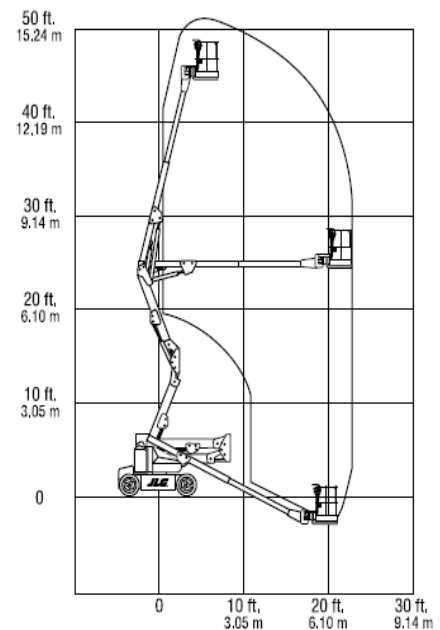
Las Características presentadas en este catálogo son las que figuran en la ficha técnica del fabricante para un modelo de maquina estándar. La construcción original de esta máquina y su aplicación cumple con las regulaciones OSHA 29CFR 1910.67, 29CFR 1926.453, ANSI A92.5-1992 y CSA standard B354.4-02.

# Brazo Articulado eléctrico JLGE450AJ

CARACTERISTICA	E450AJ
Altura de trabajo A	15.72 mts
Altura de plataforma B	13.72 mts
Capacidad de plataforma	227 kg.
Dimensión canasta CXD	1.22X0.66mts
Alcance horizontal E	7.24 mts
Largo de equipo F	5.69 mts
Ancho del equipo G	1.75 mts
Altura Recogida H	2.00 mts
Altura articulación del Brazo	7.50 mts
Rotación Torreta	360
Rotación canastilla	180
Movimiento JIB	+70/-60
Pendiente máxima	45%
Motor	ELECTRICO 48v
Tracción	4x2
Peso del equipo	6.532 kg.



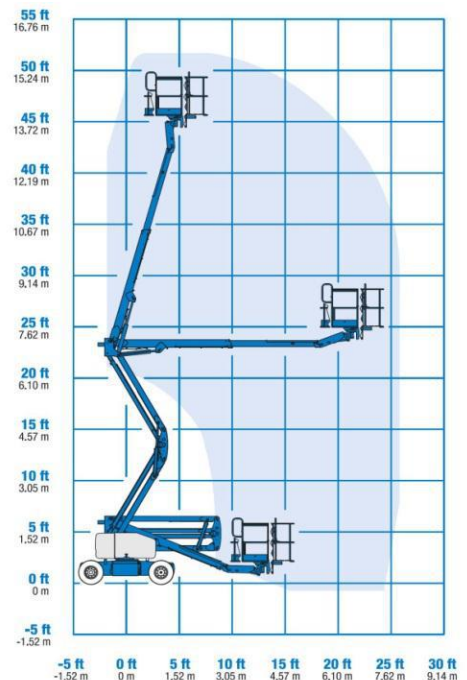
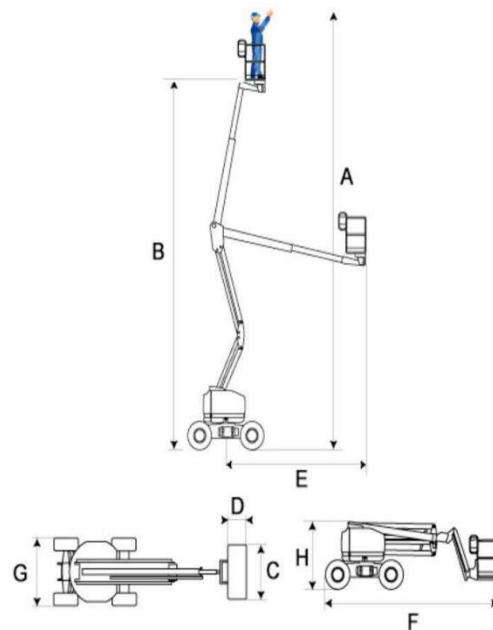
## E450



Las Características presentadas en este catálogo son las que figuran en la ficha técnica del fabricante para un modelo de maquina estándar. La construcción original de esta máquina y su aplicación cumple con las regulaciones OSHA 29CFR 1910.67, 29CFR 1926.453, ANSI A92.5-1992 y CSA standard B354.4-02.

# Brazo Articulado eléctrico GENIE Z45/25J RT

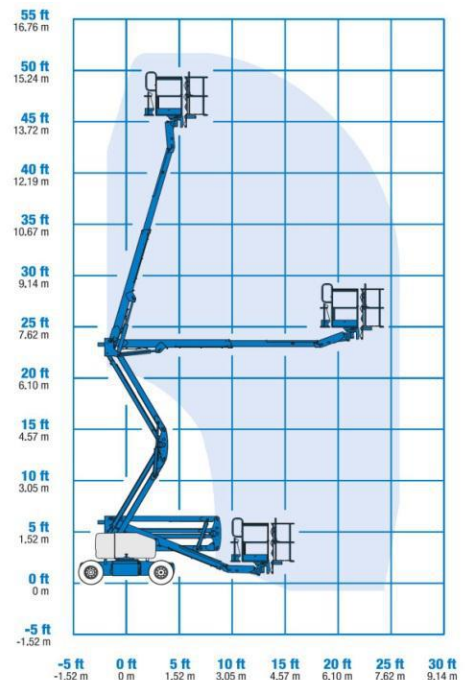
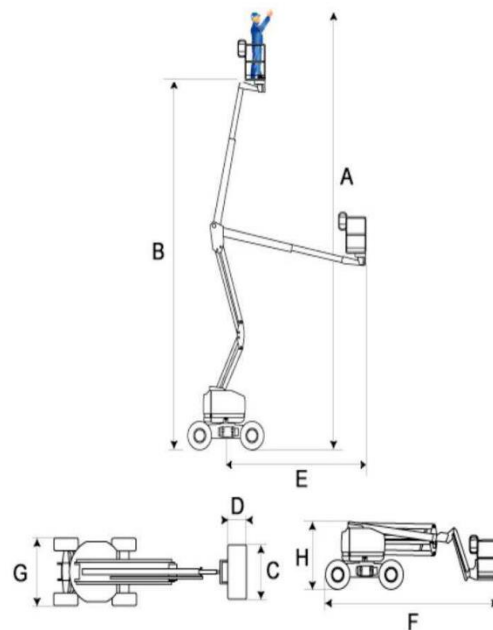
CARACTERISTICA	Z45/25JRT
Altura de trabajo A	16,07 mts
Altura de plataforma B	14,07 mts
Capacidad de plataforma	227 kg.
Dimensión canasta CXD	1.80x0.76mts
Alcance horizontal E	7,65 mts
Largo de equipo F	6,83 mts
Ancho del equipo G	2,29 mts
Altura Recogida H	2.11 mts
Altura Articulación del Brazo	7,37 mts
Rotación Torreta	360
Rotación canastilla	180
Movimiento JIB	0
Pendiente máxima	45%
Motor	DIESEL
Tracción	4x4
Peso del equipo	6.577 kg.



Las Características presentadas en este catálogo son las que figuran en la ficha técnica del fabricante para un modelo de maquina estándar. La construcción original de esta máquina y su aplicación cumple con las regulaciones OSHA 29CFR 1910.67, 29CFR 1926.453, ANSI A92.5-1992 y CSA standard B354.4-02.

# Brazo Articulado eléctrico GENIE Z45/25

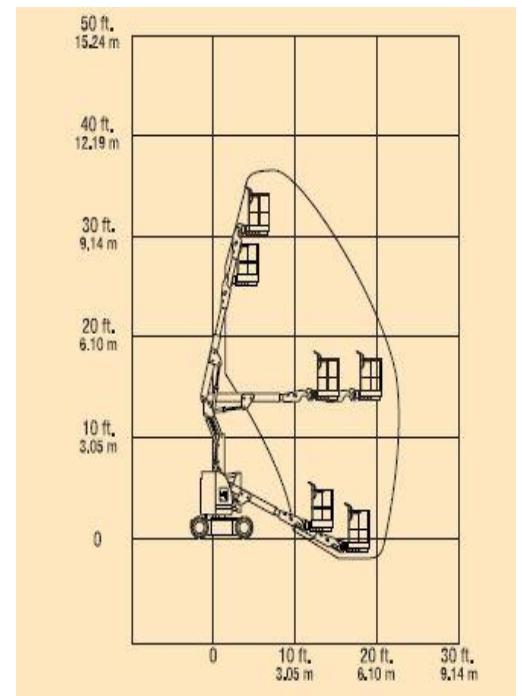
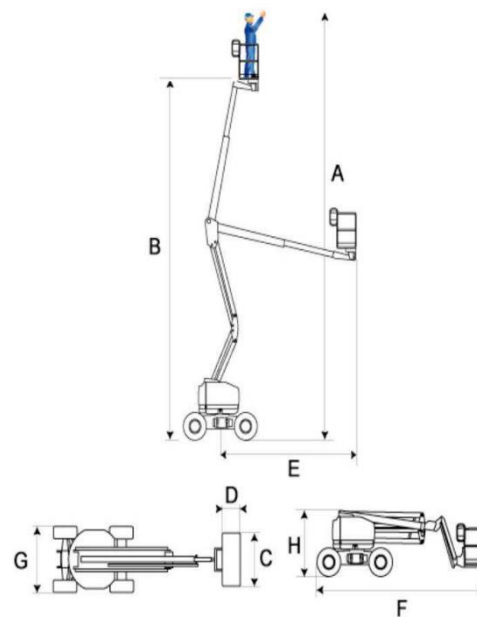
CARACTERISTICA	Z45/25
Altura de trabajo A	15.80 mts
Altura de plataforma B	13.80 mts
Capacidad de plataforma	227 kg.
Dimensión canasta CXD	1.80x0.76mts
Alcance horizontal E	7.50 mts
Largo de equipo F	5.50 mts
Ancho del equipo G	1.80 mts
Altura Recogida H	2.00 mts
Altura Articulación del Brazo	6.90 mts
Rotación Torreta	360
Rotación canastilla	180
Movimiento JIB	0
Pendiente máxima	45%
Motor	Eléctrico 48v
Tracción	4x4
Peso del equipo	6.963 kg.



Las Características presentadas en este catálogo son las que figuran en la ficha técnica del fabricante para un modelo de maquina estándar. La construcción original de esta máquina y su aplicación cumple con las regulaciones OSHA 29CFR 1910.67, 29CFR 1926.453, ANSI A92.5-1992 y CSA standard B354.4-02.

# Brazo Articulado eléctrico JLGE300AJP (JIB PLUS)

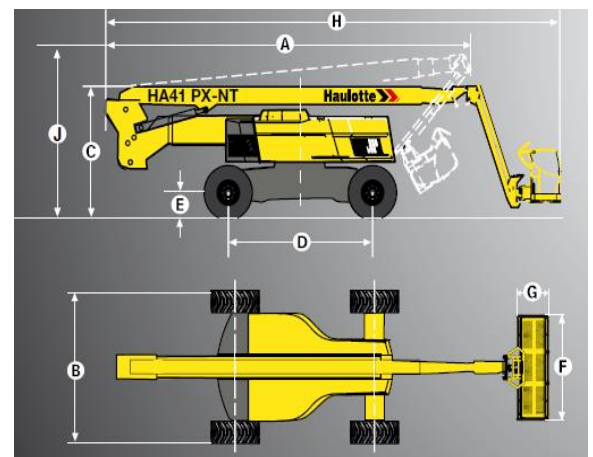
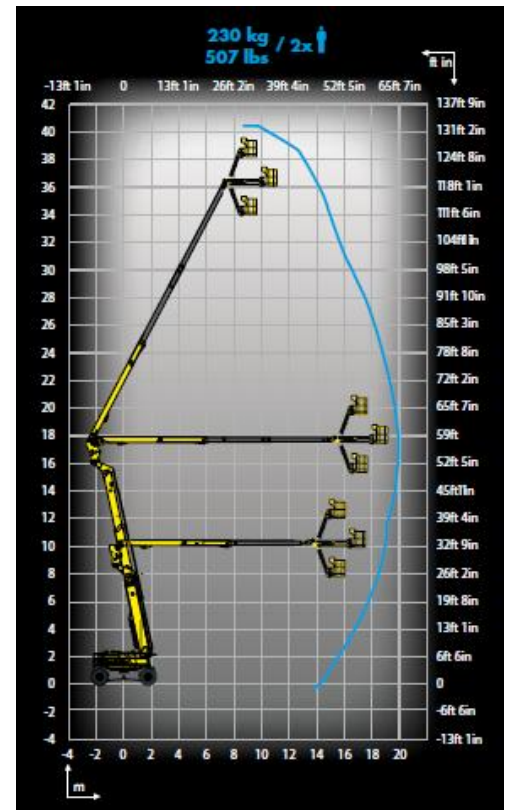
CARACTERISTICA	E300AJP
Altura de trabajo A	11.00 mts
Altura de plataforma B	9.00 mts
Capacidad de plataforma	227 kg.
Dimensión canasta CXD	1.22X0.66mts
Alcance horizontal E	6.12 mts
Largo de equipo F	5.74 mts
Ancho del equipo G	1.22 mts
Altura Recogida H	2.00 mts
Altura articulación del Brazo	4.00 mts
Rotación Torreta	350
Rotación canastilla	180
Movimiento JIB	144 Vertical
Movimiento JIB PLUS	180 Horizontal
Pendiente máxima	25%
Motor	Eléctrico 48V.
Tracción	Motores Elect.
Peso del equipo	6.985kg.



Las Características presentadas en este catálogo son las que figuran en la ficha técnica del fabricante para un modelo de máquina estándar. La construcción original de esta máquina y su aplicación cumple con las regulaciones OSHA 29CFR 1910.67, 29CFR 1926.453, ANSI A92.5-1992 y CSA standard B354.4-02.

# Brazo Articulado DIESEL HAULOTTE HA41PXNT

DATOS TÉCNICOS		HA41PX-NT
Altura de trabajo		41.5 m
Altura plataforma		39.5 m
Alcance máximo		19.8 m
Punto de articulación		17.75 m
Capacidad máxima		230 kg
F x G - Dimensiones plataforma		2.44 x 0.8
H - Largo replegada		12.6 m
A - Largo transporte		11 m
Ancho		2.5 m
B - Ancho (ejes desplegados)		3.33 m
C - Altura replegada		2.99 m
J - Altura transporte		3.7 m
Ángulo de abatimiento vertical del pendular		140° (+70/-70)
Ángulo de rotación de la plataforma		180° (+90/-90)
Ángulo de rotación de la torreta		360°
Alcance trasero		3.88 m
D - Distancia entre ejes		3.5 m
E - Altura al suelo		38 cm
Inclinación		4°
Velocidad de traslación		0.5 - 5 km/h
Pendiente máxima		40 %
Radio de giro exterior		5.1 m
Neumáticos espumados		445/65-22.5
Motor diesel		62 kW - 84.2 hp
Peso total		23000 kg



Las Características presentadas en este catálogo son las que figuran en la ficha técnica del fabricante para un modelo de maquina estándar. La construcción original de esta máquina y su aplicación cumple con las regulaciones OSHA 29CFR 1910.67, 29CFR 1926.453, ANSI A92.5-1992 y CSA standard B354.4-02.

# PLATAFORMAS TIPO TIJERA

Modelo	Marca	Altura Canasta (mts)	Altura Trabajo (mts)	Capacidad (Kg)	Altura equipo (mts)	Ancho equipo (mts)	Largo total (mts)	Peso total (Kg)	Canasta (Mt)
GS3246	GENIE	9,75	11,75	318 kg	2,39	1,17	2,41	2812	1,15 X 2,26
3246ES	JLG	9,75	11,75	318 kg	2,36	1,17	2,5	2725	1,12 X 2,50
3369LE	JLG	10,06	11,90	454 kg	2,61	1,80	2,77	3630	1,55 X 2,69

Las Características presentadas en este catálogo son las que figuran en la ficha técnica del fabricante para un modelo de maquina estándar. La construcción original de esta máquina y su aplicación cumple con las regulaciones OSHA 29CFR 1910.67, 29CFR 1926.453, ANSI A92.5-1992 y CSA standard B354.4-02.

